

Guia de configuração do novo dispositivo Android

1. Ligue o telefone pressionando e segurando o botão Ligar.

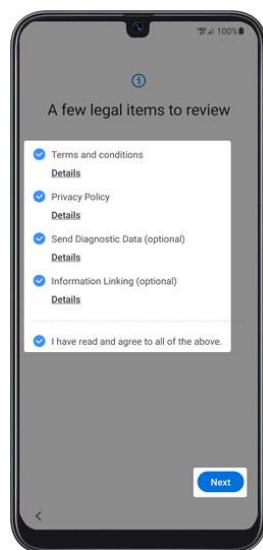
2. Selecione o idioma preferido e toque em Iniciar.



3. Para continuar, selecione o seguinte e toque em Next :

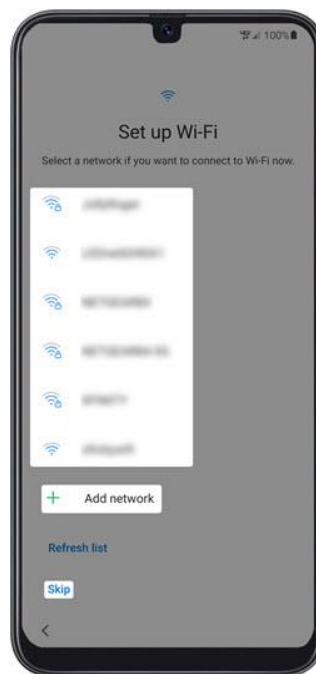
- Revise as informações antes de continuar.
- Marque eu li e concordo com todos os acima para selecionar todos.

- Termos e condições (obrigatório)
- Política de Privacidade (obrigatório)
- Enviar dados de diagnóstico (opcional)
- Link de informações (opcional)

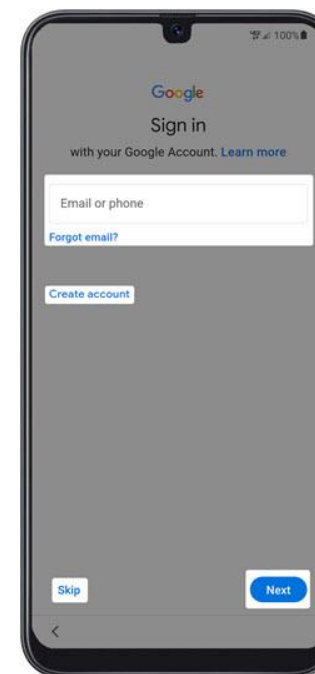


4. Na tela 'Configurar Wi-Fi', selecione uma rede e digite a senha.

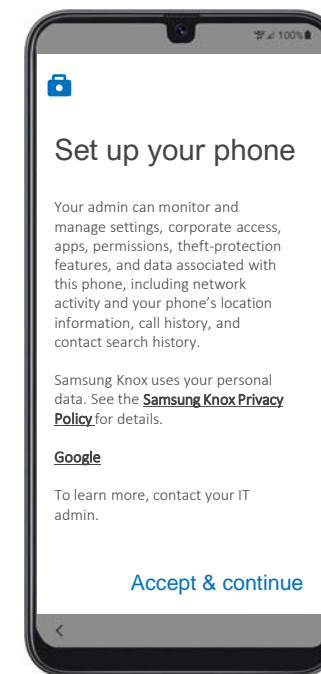
Nota: Se você escolher 'Skip/Pular', você pode adicionar redes Wi-Fi após a configuração estar concluída.



5. Faça login na sua conta do Google existente ou crie uma nova e toque em Next/Próximo. Nota: Se você escolher 'Pular', você pode adicionar sua conta do Google após a configuração estar concluída.

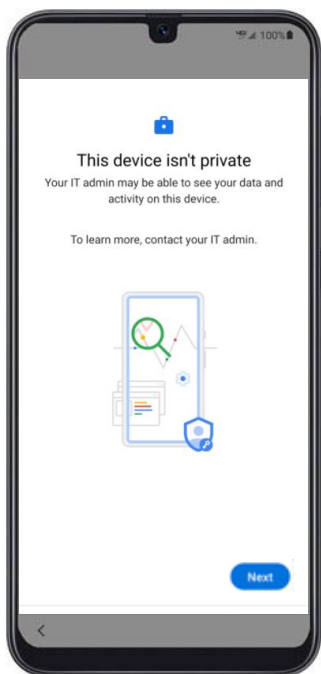


6. Clique em 'Aceitar e continuar/Accept & Continue' para começar a configurar seu telefone.



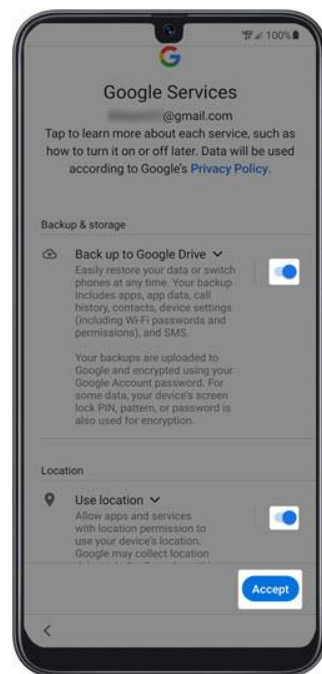
Guia de configuração do novo dispositivo Android

7. Quando "Este dispositivo não é privado" aparecer na tela, clique em 'Next/Próximo'.



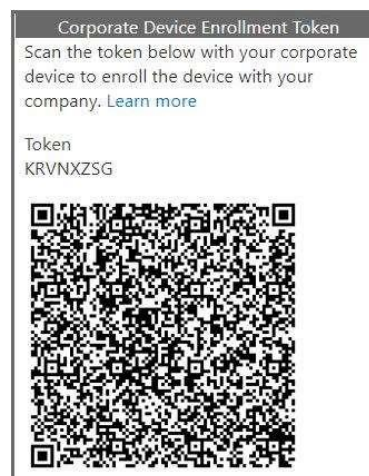
8. Na tela 'Serviços google', clique nas opções desejadas e clique em Aceitar.

Nota: Se necessário, clique em Mais para revisar serviços adicionais.



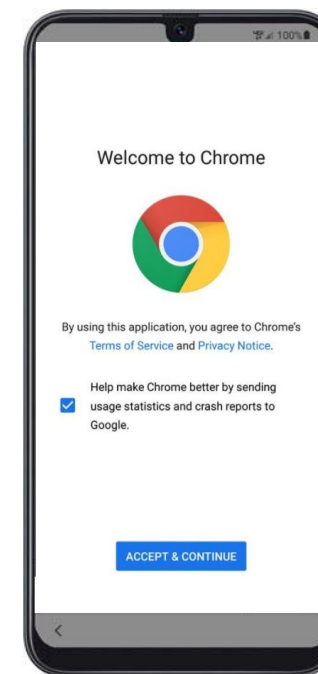
9. Na tela 'Inscreva este dispositivo', escaneie o código QR abaixo para iniciar a inscrição.

Nota: Você precisará 'Permitir que a Política do Dispositivo tire fotos e grave vídeo' ao usar o aplicativo.



10. Clique em 'Aceitar & Continuar' na tela 'Bem-vindo ao Chrome'.

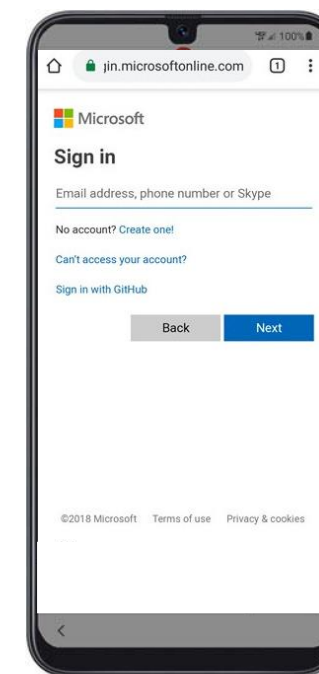
Em seguida, clique em 'Next' em qualquer tela até chegar à tela de login da Microsoft.



11. Faça login com sua conta do trabalho .

Insira suas credenciais da Momentive.

Clique em 'Next/Próximo'.



Guia de configuração do novo dispositivo Android

12. Ele deve solicitar para instalar os aplicativos de trabalho, Clique em 'Instalar'.

13. Continue a instalação dos aplicativos de trabalho clicando em 'Next'.

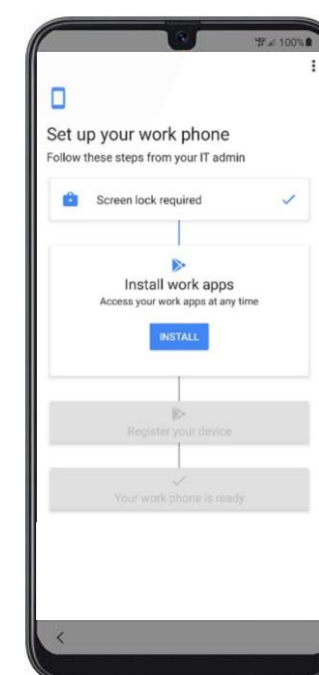
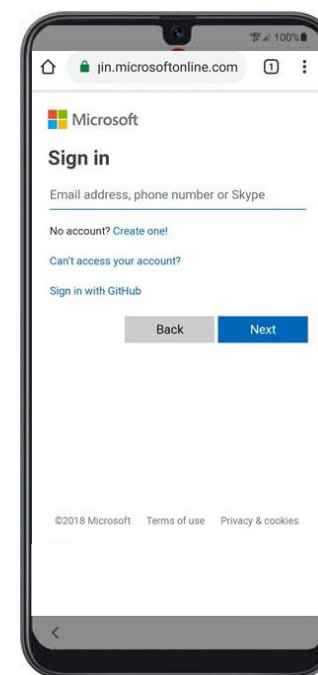
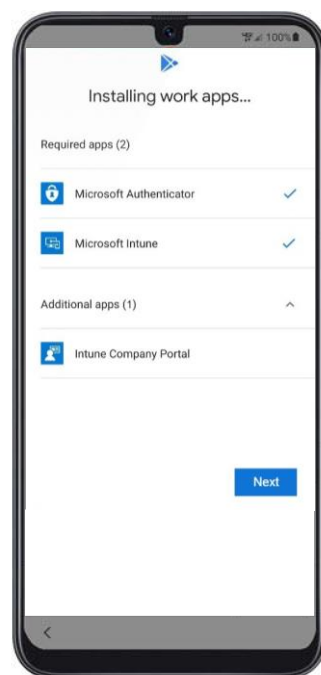
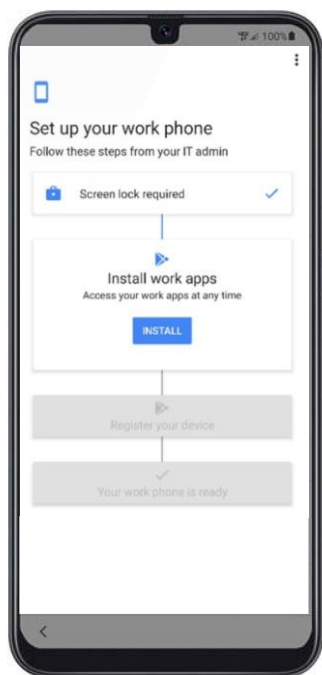
14. Para iniciar o registro do dispositivo, clique em 'Iniciar'.

15. Faça login com a sua conta de trabalho. Insira suas credenciais da Momentive.

Clique em 'Next'.

16. Faça login na sua conta da Momentive inserindo suas credenciais.

Clique em 'Next'.



Guia de configuração do novo dispositivo Android

17. Click 'Sign In' no Portal da Companhia /Company Portal.

18. Entre com os dados da sua conta da Momentive novamente e clique em 'Entrar'.

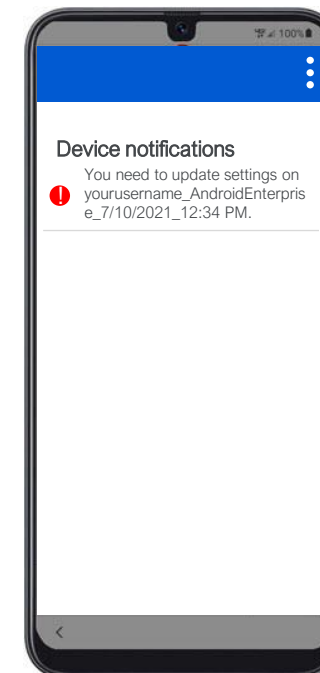
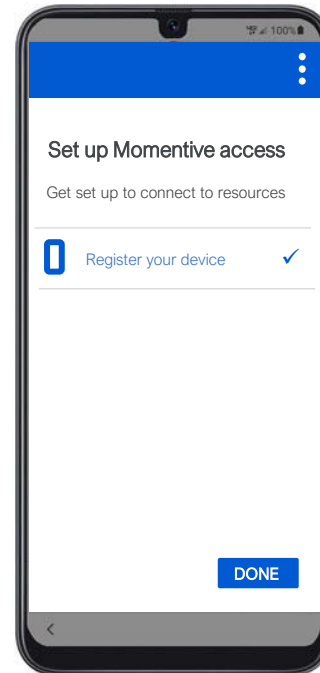
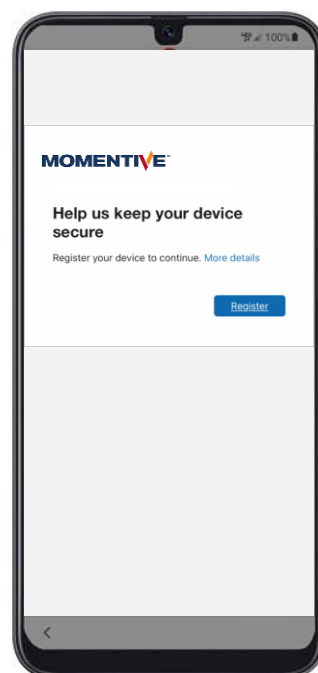
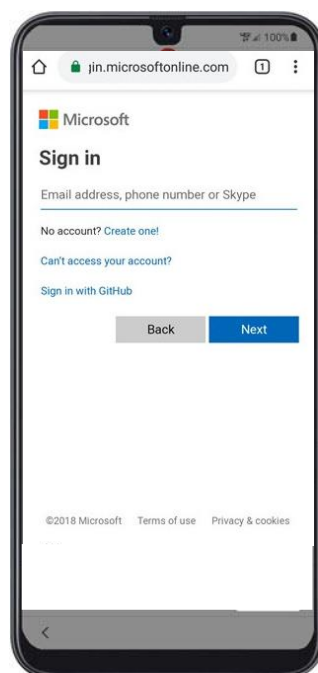
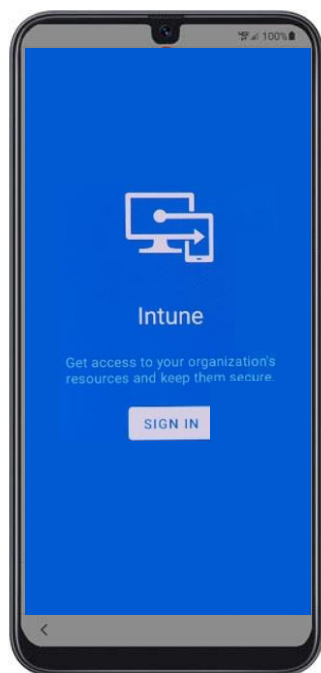
19. Continue o registro do dispositivo clicando em 'Registrar'.

20. Registro completo do dispositivo clicando em 'Feito'.

21. Verifique se o Autenticador e o Intune foram instalados.

Clique no ícone 'Play Store' para atualizar as configurações.

22. Clique na notificação para atualizar as configurações.



Novo guia de configuração de telefone Android

23. Clique em 'Continuar'.

24. Defina uma nova senha (se solicitada).

25. Clique em 'Senha' para o tipo de bloqueio de tela

26. Crie uma nova senha para o seu telefone (diferente da sua senha Momentive).

27. Clique em 'Continuar'.

28. Seu dispositivo está pronto e pronto para uso.

Clique em 'Continuar' e insira novamente sua senha quando solicitado.

Clique em 'Continuar'.

